



MEVELINE  
MOBILE HOMES

## DOM MEVA 4

10 x 3,5 m | 35 m<sup>2</sup>

- Całoroczny dom – dostarczany gotowy na miejsce
- Do zamieszkania natychmiast po dostawie
- Posiada funkcję mobilności
- Dostępny też w uproszczonej wersji letniskowej
- Zwykle nie wymaga pozwolenia na budowę
- Dla 6 osób - 2 sypialnie, salon z rozkładaną kanapą, aneks kuchenny oraz łazienka
- Solidna konstrukcja stalowo-drewniana
- Kompletna instalacja wod-kan oraz elektryczna
- Elewacja ze świerku skandynawskiego lub innych materiałów
- Podłogi i ściany wewnętrzne wykończone nowoczesnymi materiałami lub drewnem \*
- Taras i pergola \*
- Taras na dachu \*

\* Wyposażenie opcjonalne



Przykładowa aranżacja wnętrza

\* możliwy układ lustrzany wnętrza lub układ indywidualny wg odrębnego projektu

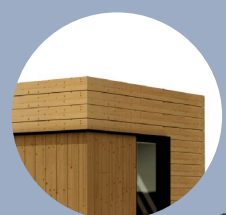
Dom Meveline to doskonała alternatywa dla niewielkiego domu budowanego tradycyjną metodą, domków drewnianych, oraz tzw. domków holenderskich. Dom jest dostarczany na miejsce gotowy i posadawiany praktycznie na gruncie, bez fundamentów. Dzięki wyposażeniu w demontowane koła, może być ustawiony w niemal dowolnym miejscu. Jego mobilność ma duże znaczenie w przypadku posadowienia jako obiekt tymczasowy. Jednocześnie, po umieszczeniu na docelowym miejscu, możliwe jest skuteczne zamaskowanie funkcji mobilności i estetyczne wkomponowanie w otoczenie.

Domy Meveline charakteryzują się stylowym wzornictwem, a w procesie budowy stosowane są nowoczesne materiały budowlane i wykończeniowe. Domy występują w rozmiarach od 24m<sup>2</sup> do 48m<sup>2</sup>. Klienci mają możliwość wyboru elewacji, wykończenia wnętrza oraz wielu elementów dodatkowych.

RÓŻNE KOLORY ELEWACJI I MATERIAŁY

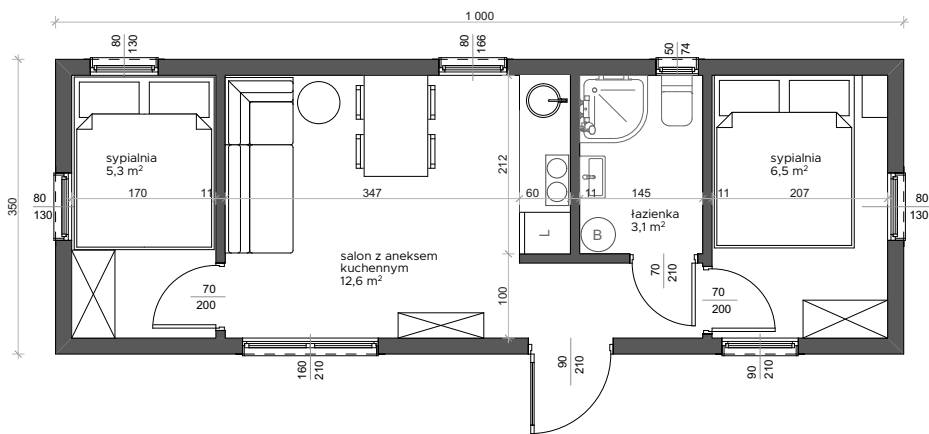


PROPONOWANE WYKOŃCZENIA ATTYKI



standard

opcja



## DOM MEVA 4

### STANDARD

**Wymiary zewnętrzne:** 10x3,5 m

**Konstrukcja:** konstrukcja stalowa z elementami drewnianymi, płyta OSB, 2 osie nieskrętnych kół plus dyszel \*

**Ściana zewnętrzna:** płyta OSB, profil stalowy, izolacja z piany PUR, listwy drewniane, wiatroizolacja, standardowo elewacja świerk skandynawski, inne elewacje \*

Ściana od wewnątrz wykończona panelem winylowym/MDF lub drewnem \*

**Dach:** jednospadowy maskowany attyką, paroizolacja, płyta OSB, profil stalowo-drewniany, izolacja PUR, wiatroizolacja, deskowanie, ocynkowana blachodachówka, obróbki z blachy stalowej, rynny ukryte

**Podłoga:** blacha ocynkowana, profil stalowy, izolacja PUR, płyta OSB, wykładzina winylowa do intensywnego użytku lub panele laminowane

**Ściany działowe:** płyty OSB, profile stalowy lub drewniany, izolacja akustyczna, wykończone panelem winylowym/MDF lub drewnem \*

**Sufit:** wysokość 2,25m-2,55m (salon podwyższony w standardzie) wykończony MDF lub panelem winylowym

**Okna:** 5 komorowe z jednostronną okleiną w kolorze, funkcja wentylacji wybranych okien, okno balkonowe z ruchomym słupkiem

**Drzwi:** zewnętrzne stalowe w kolorze, ocieplane; wewnętrzne białe

**Instalacja elektryczna:** skrzynka rozdzielcza, przewody w peszlu - 3x2,5mm i 3x1,5mm, gniazdka, kontakty, ściemniacz w salonie, gniazdko zewnętrzne

**Instalacja wod-kan.:** rury PEX-AL.-PEX podgrzewane elektrycznie, kanalizacja odpowietrzana z PVC

**Oświetlenie:** wewnątrz sufitowe LED, na zewnątrz kinkiet i taśma LED

**Ogrzewanie:** instalacja gotowa pod grzejniki elektryczno-olejowe

**Łazienka:** przygotowana pod montaż armatury standardowej i dodatkowej, sufit wykończony panelem winylowym, podłoga wykończona wykładziną winylową, ściany płyta OSB i paroizolacja

**Kuchnia:** przygotowana pod montaż sprzętów standardowych i dodatkowych oraz mebli

**Salon, sypialnia:** w pełni przygotowane do umeblowania i zamocowania grzejników, ściany i podłogi wykończone, drzwi wewnętrzne zamontowane



### PAKIETY DODATKOWE

#### Pakiet I - Łazienka "pod klucz"

Łazienka: ściany i sufit panel winylowy, kabina narożna półokrągła, kompakt wc, umywalka z szafką stojącą, szafka wisząca z lustrem, suszarka żeberkowa, wentylator elektryczny, instalacja pod pralkę, bojler 30/50l

#### Pakiet II - Kuchnia "pod klucz", plus grzejniki elektryczne i umeblowanie pomieszczeń

Kuchnia: ściany – szafki dolne i górne, blat, lodówka podblatowa, pochłaniacz, płyta elektryczna 2 palnikowa, zlewozmywak jednokomorowy, instalacja pod zmywarkę

Salon: kanapa rozkładana z funkcją spania, stolik, szafa lub półki

Sypialnia: łóżko 2-osobowe, szafa, opcjonalnie - półki, łóżko piętrowe 2-osobowe lub 3-osobowe

**Przykładowe wyposażenie dodatkowe:** elewacja z paneli Kerrafront, wykończenie ścian wewnętrznych w drewnie bielonym lub olejowanym, podłoga drewniana, klimatyzacja, ogrzewanie podłogowe, modułowy taras z pergolą, zadaszenie pergoli, pakiet "super zima", projekty indywidualne.

#### Opcje:

- Istnieje możliwość zabudowy modułowej, w układzie poziomym
- Dom dostępny też w uproszczonej wersji letniskowej
- Możliwy układ lustrzany wewnątrz lub układ indywidualny wg odrębnego projektu.

\* Wyposażenie opcjonalne