



## DOM DEVA 1

10 x 7 m | 70 m<sup>2</sup>

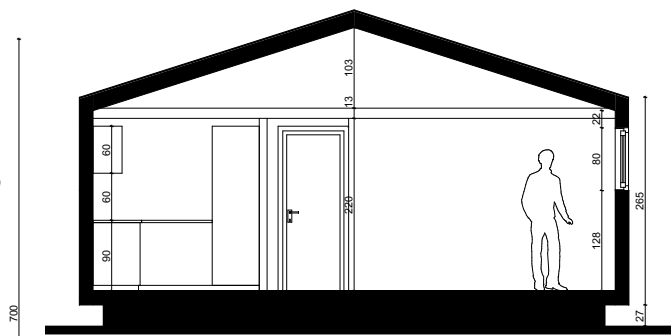
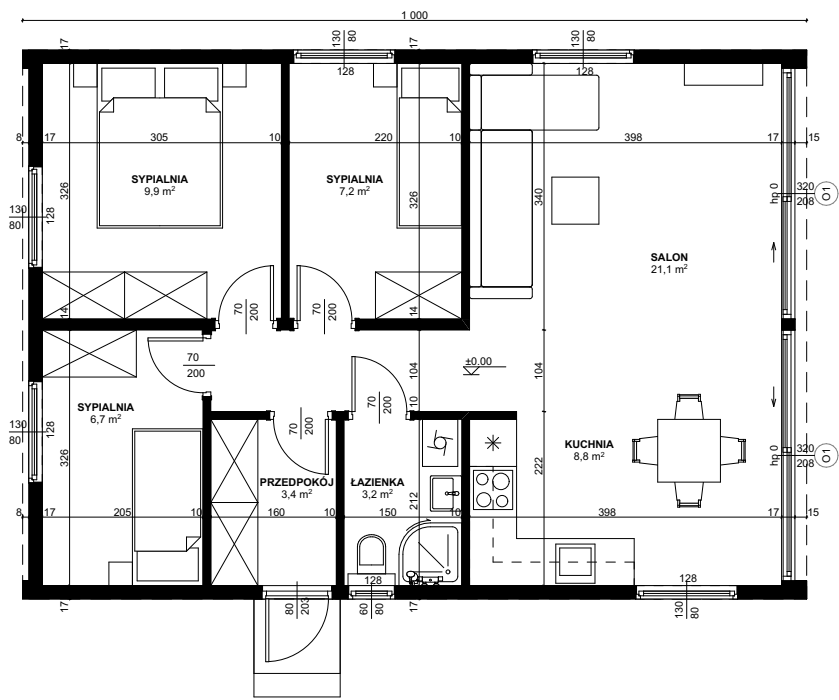
- Całoroczny dom - dostarczany na miejsce w 2 modułach
- Dla dużej rodziny - 3 sypialnie, przestronny salon, przedpokój, aneks kuchenny oraz łazienka
- Do zamieszkania niemal natychmiast po dostawie
- Dostępny także w ekonomicznej wersji letniskowej
- Wyposażony pod klucz lub w stanie deweloperskim
- Elewacja zewnętrzna szalówka świerkowa lub siding PCV (opcja)
- Trwała i sztywna konstrukcja stalowa
- Wykończenie wewnątrz nowoczesnymi materiałami lub drewnem (opcja)
- Umieszczany na miejscu przy użyciu układu jezdnego lub dźwigu
- Opcjonalnie: m.in. antresola, taras, pergola



Dom DEVA charakteryzuje się nowoczesną linią bryły - nawiązującą do modnej, tzw. nowoczesnej stodoły, podkreśloną ogromnym przeszkleniem ściany szczytowej oraz stylowymi akcentami wykończenia elewacji. Duży salon z aneksem kuchennym ma powiększoną kubaturę, a to dzięki otwarciu sufitu aż do samego dachu. Przemyślana konstrukcja sprawia, że oba moduły po połączeniu dają w salonie efekt dużej przestrzeni, niezakłóconej żadnymi zbędnymi elementami technicznymi. W salonie znajduje się dwoje drzwi przesuwanych, pozwalających na otwarcie w stronę ogrodu na szerokość aż 3 m. Powiększona do 70 m<sup>2</sup> powierzchnia pozwoliła na umieszczenie dodatkowej sypialni oraz przedpokoju, pełniącego rolę wiatrołapu. Istnieje możliwość dalszego zwiększenia powierzchni użytkowej poprzez zamówienie antresoli nad częścią pomieszczeń.

Domy Meveline to doskonała alternatywa dla domów budowanych tradycyjną metodą czy domów szkieletowych. Dom jest dostarczany na miejsce w dwóch gotowych modułach, które są następnie zespalone. Dzięki wyposażeniu modułów w demontowane koła, mogą być umieszczone niemal w dowolnym miejscu w obrębie działki. Po umieszczeniu domu w docelowym miejscu, możliwe jest skuteczne zamaskowanie funkcji mobilności i estetyczne wkomponowanie go w otoczenie.

Przykładowe urządzenie wnętrza



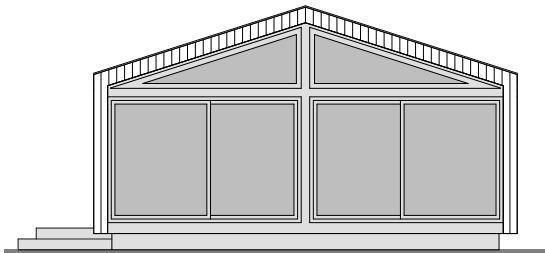
RÓŻNE STYLE ELEWACJI



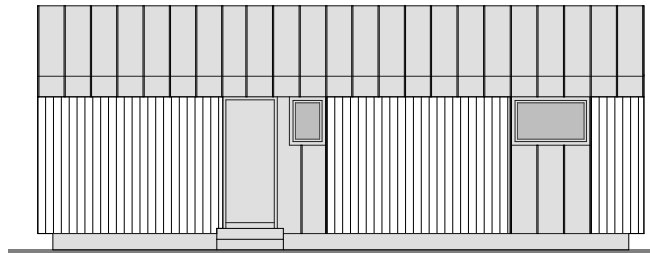
standard



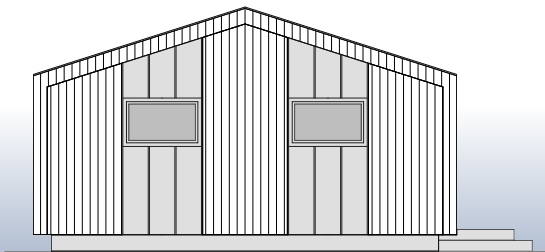
opcja



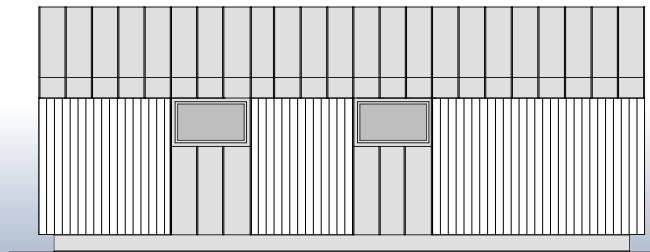
standard - front



standard - front



standard - tył



standard - tył

# DOM DEVA 1

## STANDARD

**Wymiary zewnętrzne:** 10x7m

**Konstrukcja nośna:** stalowa z elementami drewnianymi, każdy z 2 modułów posiada 2 osie kół (w wersji mobilnej)

**Ściana zewnętrzna:** wielowarstwowa, wykończenie od wewnątrz - panele MDF lub drewno (opcja), płyta OSB, profil stalowy otwarty, izolacja z piany PUR, membrana paroprzepuszczalna, wentylowana pustka powietrzna, ruszt pomocniczy, elewacja zewnętrzna drewniana lub z tworzywa (opcja)

**Dach:** dwuspadowy - wykończenie sufitu, płyta OSB, więzary dachowy stalowy i/lub drewniany, izolacja PUR, membrana paroprzepuszczalna, wentylowana pustka powietrzna, ruszt pomocniczy, blachodachówka stalowa, okap, rynny i rury spustowe ukryte

**Podłoga:** blacha ocynkowana, profil stalowy, izolacja PUR, płyta OSB, panele laminowane AC4 lub inne pokrycie (opcja)

**Ściany działowe:** płyty OSB, profile drewniane, izolacja akustyczna - wełna mineralna, wykończone panelem winylowym/MDF lub drewnem (opcja)

**Sufity:** wysokość min. 2,25m (salon podwyższony) wykończony panelami MDF lub winylowymi lub drewnem (opcja)

**Okna:** wielokomorowe z jednostronną okleiną w kolorze, dwuszybowe, okna balkonowe przesuwne

**Drzwi:** zewnętrzne - stalowe, wewnętrzne - MDF w białej okleinie

**Instalacja elektryczna:** 230V lub 400V (opcja) - skrzynka rozdzielcza, przewody w peszlu - 3x2,5 mm i 3x1,5 mm, gniazdka, kontakty, gniazdka zewnętrzne

**Instalacja wod.-kan.:** rury PEX-AL.-PEX podgrzewane elektrycznie (w wersji całorocznej), kanalizacja z PVC

**Oświetlenie:** wewnątrz sufitowe LED, na zewnątrz kinkiet i taśma dekoracyjna LED

**Ogrzewanie:** instalacja gotowa pod grzejniki elektryczne lub panele na podczerwień IR (opcja)

**Łazienka:** przygotowana pod wykonanie, wykonanie łazienki (opcja)

**Kuchnia:** przygotowana pod montaż sprzętów standardowych i dodatkowych oraz mebli, wykonanie kuchni (opcja)

**Salon i sypialnia:** w pełni przygotowane do umeblowania i zamocowania grzejników, ściany i podłogi wykończone, drzwi wewnętrzne zamontowane

## PAKIETY WYPOSAŻENIA DODATKI

### Pakiet I - Łazienka "pod klucz"

Zakres standardowy: ściany i sufit wykonane z odpornego panelu winylowego Motivo VOX, podłoga LVT, kabina narożna półokrągła 80cm, WC tzw. kompakt, umywalka z szafką 50cm, szafka wisząca 50cm z lustrem, suszarka elektryczna - tzw. drabinka, wentylator elektryczny, instalacja pod pralkę, podgrzewacz zasobnikowy cylindryczny 50l. Opcjonalnie możliwe indywidualne wykończenie i wyposażenie.

### Pakiet II - Kuchnia "pod klucz"

Zakres standardowy: szafki dolne, szafki wiszące, blat z gniazdkiem naboładowym, lodówka podblatowa, pochłaniacz, płyta elektryczna 2-palnikowa, zlewozmywak jednokomorowy z baterią. Opcjonalnie możliwe indywidualne wykończenie i wyposażenie.

**Przykładowe dodatki:** elewacja z paneli z tworzywa, antresola, wykończenie ścian wewnętrznych w drewnie bielonym, podłoga drewniana - tzw. deska trójwarstwowa lub LVT, klimatyzacja, ogrzewanie podłogowe IR, promienniki IR ciepła wiszące, taras, projekty indywidualne.

### Opcje:

- Dom dostępny również w uproszczonej wersji letniskowej
- Możliwy układ lustrzany wnętrza lub układ indywidualny
- Możliwe 2 sposoby wykończenia elewacji

